

# Perruque courte méchée, modulable à souhait



**Prix du produit :**

**144,00 €**

**Description brève du produit :**

Perruque courte méché effet glacé

## **Attributs du produit :**

Couleur Ellen Wille: hotchocolate mix, lightchampagne rooted, hotchilli rooted, bernstein rooted, espresso mix, darkchocolate lighted, hazelnut mix, sandmulti rooted, hotaubergine mix, darkauburn mix, safranred rooted

## **Description du produit :**

Perruque tendance, idéale pour un look affirmé et urbain. Avec sa coupe courte et déstructuré vous pouvez laisser votre imagination débordé pour lui donner le style qu'il vous plait. Sa forme bombée sur le dessus lui donne du volume pour une coiffure encore plus réelle.

## **Couleurs:**

bernstein rooted, darkauburn mix, darkchocolate lighted, espresso mix, hazelnut mix, hotaubergine mix, hotchilli rooted, hotchocolate mix, **lightchampagne rooted**, **safranred rooted**, sandmulti rooted

## **Couleurs des photos:**

**lightchampagne rooted**  
**safranred rooted**

***Nuancier: Télécharger dans Documents joints***

**Partie en monofilament - rond-point**

Ultra naturel au niveau de la raie ou du rond-point. Avec ce type de monture, la raie ou le rond-point apparaissent naturellement grâce à la transparence de la micro-peau.

Chaque cheveu y est noué minutieusement un par un. Cette partie, de forme ronde ou en longueur comme la raie, varie d'une coupe à l'autre.

Ainsi la chevelure apparaît particulièrement naturelle à ce niveau.

Les cheveux implantés sur le monofilament donnent l'impression de prendre directement racine sur le cuir chevelu. Le reste de la monture est en grande partie composée de tresses.

Les cheveux y sont cousus à la machine sur des rubans en coton extensible très fin. Ces tresses s'adaptent très bien à la forme de la tête et sont disposées de façon très aérée.

### **Les différentes étapes de l'entretien de la fibre synthétique**

Versez une petite quantité de shampoing ellen wille pour cheveux synthétiques dans environ un litre d'eau tiède.

Secouez préalablement le modèle avant de le poser dans le bain avec le shampoing pour cheveux synthétiques.

Laissez tremper la perruque ou le complément environ 10 minutes dans le bain avec le shampoing. Le shampoing est autonettoyant. Ne frottez pas et ne tordez pas le modèle !

Après 10 minutes, rincez le modèle à l'eau claire et tiède. Là aussi : ne frottez pas et ne tordez pas !

Afin de maintenir la structure de la fibre et de la garder souple et soyeuse, nous vous conseillons de recommencer le processus avec le baume spécial fibre synthétique d'ellen wille.

Versez une petite quantité de baume pour fibre synthétique d'ellen wille dans une bassine remplie d'eau claire et tiède et faire tremper 10 minutes afin de laisser le produit agir. Rincez ensuite la perruque ou le complément abondamment et laissez sécher à l'air libre.

Important : N'essorez jamais une perruque ou un complément dans une serviette éponge. Par contre vous pouvez la brosser délicatement avec une brosse souple et à picots. En séchant à l'air la perruque ou le complément retrouvera automatiquement sa forme initiale.

**Attention:** La couleur peut légèrement varier selon l'étalonnage de votre ordinateur. N'hésitez pas à nous contacter.

**Par mesure d'hygiène et par respect pour nos clients, nos articles sont ni repris ni échangés.**

**Galerie de produits :**

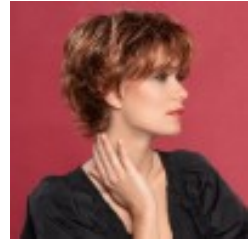
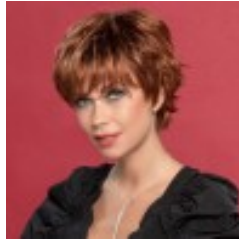
---



lightchampagne



safranred



bernstein