

Perruque longue monofilament, femme fatale



Prix du produit :

154,00 €

Description brève du produit :

Perruque longue pour un style romantique

Attributs du produit :

Couleur Ellen Wille: ebony black, mocca rooted, champagne rooted, espresso mix, chocolate mix, auburn mix, safranred rooted, lightbernstein rooted, darkchocolate rooted, pastelblonde rooted

Description du produit :

Perruque longue, donne tout le mystère et la sensualité qu'une femme laisse paraître. A la fois décontractée et élégante elle s'adapte vraiment à tous les styles. Très légère pour sa longueur vous n'aurez pas la sensation de la porter.

Couleurs :

champagne rooted, auburn mix, chocolate mix, darkchocolate rooted, ebony black, espresso mix, **lightbernstein rooted**, mocca rooted, pastelblonde rooted, safranred rooted

Nuancier: [Télécharger dans Documents joints](#)

Partie en monofilament - rond-point

Ultra naturel au niveau de la raie ou du rond-point. Avec ce type de monture, la raie ou le rond-point apparaissent naturellement grâce à la transparence de la micro-peau.

Chaque cheveu y est noué minutieusement un par un. Cette partie, de forme ronde ou en longueur comme la raie, varie d'une coupe à l'autre.

Ainsi la chevelure apparait particulièrement naturelle à ce niveau.

Les cheveux implantés sur le monofilament donnent l'impression de prendre directement racine sur le cuir chevelu. Le reste de la monture est en grande partie composée de tresses.

Les cheveux y sont cousus à la machine sur des rubans en coton extensible très fin. Ces tresses s'adaptent très bien à la forme de la tête et sont disposées de façon très aérée.

Les différentes étapes de l'entretien de la fibre synthétique

Versez une petite quantité de shampoing ellen wille pour cheveux synthétiques dans environ un litre d'eau tiède.

Secouez préalablement le modèle avant de le poser dans le bain avec le shampoing pour cheveux synthétiques.

Laissez tremper la perruque ou le complément environ 10 minutes dans le bain avec le shampoing. Le shampoing est autonettoyant. Ne frottez pas et ne tordez pas le modèle !

Après 10 minutes, rincez le modèle à l'eau claire et tiède. Là aussi : ne frottez pas et ne tordez pas !

Afin de maintenir la structure de la fibre et de la garder souple et soyeuse, nous vous conseillons de recommencer le processus avec le baume spécial fibre synthétique d'ellen wille.

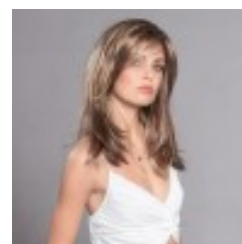
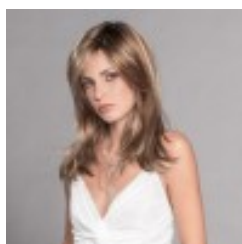
Versez une petite quantité de baume pour fibre synthétique d'ellen wille dans une bassine remplie d'eau claire et tiède et faire tremper 10 minutes afin de laisser le produit agir. Rincez ensuite la perruque ou le complément abondamment et laissez sécher à l'air libre.

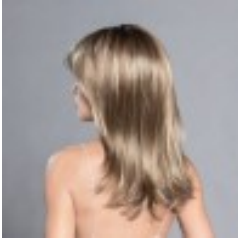
Important : N'essorez jamais une perruque ou un complément dans une serviette éponge. Par contre vous pouvez la brosser délicatement avec une brosse souple et à picots. En séchant à l'air la perruque ou le complément retrouvera automatiquement sa forme initiale.

Attention: La couleur peut légèrement varier selon l'étalonnage de votre ordinateur. N'hésitez pas à nous contacter.

Par mesure d'hygiène et par respect pour nos clients, nos articles sont ni repris ni échangés.

Galerie de produits :





auburn



champagne



chocolate



darkchocolate



ebonyblack



espresso