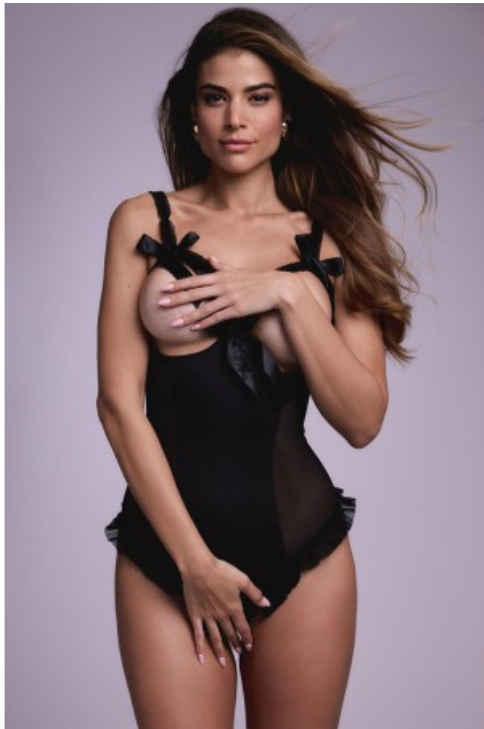


Body wetlook ouvert noir Mistique - Christine



Prix du produit :

48,40 €

Description brève du produit :

Body Wetlook noir avec entrejambe ouvert et seins nus Mistique by Christine le Duc.

Attributs du produit :

Couleur: Noir

Taille: S/M, L/XL, XXL/3XL

Description du produit :

Avec le Body Mistique noir by Christine, adoptez la sensual attitude !

Mistique est un Body en tissu Wetlook sur le devant et maille transparente sur les côtés. Il est ouvert à l'entrejambe et met en valeur vos seins nus soutenus par une armature.

Pour un serrage optimal et un look encore plus coquin le body bénéficie d'un laçage satiné à l'arrière.

Caractéristiques :

- Body string sensuel
- Laçage dans le dos
- Bonnets et entrejambe ouverts
- Avec nuds en satin
- Composition : 50% Polyamide, 40% Polyester, 10% Élasthanne
- Taille : S/M et L/XL
- Couleur : rouge ou noir
- Marque : Christine by Christine le Duc

Galerie de produits :

