

Perruque longue ultra-féminine, un look de star



Prix du produit :

339,00 €

Description brève du produit :

Perruque longue avec une allure raffinée qui a l'élégance d'une chevelure naturelle. Une coiffure qui fait rêver d'être une princesse.

Attributs du produit :

Couleur Ellen Wille: champagne rooted, espresso mix, aubergine mix, lightbernstein rooted, chocolate rooted, black, sandyblonde rooted, nougat lighted

Description du produit :

Perruque longue partie en monofilament, l'ajout parfait à votre garde-robe si vous êtes à la recherche d'un accessoire capillaire tendance et innovant qui offre des caractéristiques et des avantages uniques.

Fabriquée en fibres synthétiques de haute qualité, cette perruque résiste à la chaleur jusqu'à 130°C, ce qui la rend facile à coiffer et à entretenir sans abîmer vos cheveux. Voici quelques-unes des principales caractéristiques et avantages de cette perruque qui en font un accessoire indispensable pour toute personne à la recherche d'un nouveau look :

- Longue et séduisante : la perruque présente des cheveux longs et vaporeux qui tombent magnifiquement sur les épaules, créant un look éblouissant et féminin qui ne manquera pas de faire tourner les têtes.

- Partie monofilament : La partie monofilament ajoute une touche de réalisme à la perruque, lui donnant l'aspect et la sensation de vrais cheveux.

- Résistance à la chaleur : la perruque peut résister à une chaleur allant jusqu'à 130 °C, ce qui

permet de créer un large éventail de coiffures telles que des tresses, des boucles et des ondulations. - Polyvalente : la perruque est parfaite pour une variété d'occasions, des événements formels aux tenues de tous les jours.

Elle est également disponible dans une gamme de couleurs pour s'adapter à votre style personnel.

Couleurs

black, spresso mix, chocolate rooted, **nougat lighted**, lightbernstein rooted, sandyblonde rooted, champagne rooted, aubergine mix

Partie en monofilament - rond-point

Ultra naturel au niveau de la raie ou du rond-point. Avec ce type de monture, la raie ou le rond-point apparaissent naturellement grâce à la transparence de la micro-peau. Chaque cheveu y est noué minutieusement un par un.

Cette partie, de forme ronde ou en longueur comme la raie, varie d'une coupe à l'autre.

Ainsi la chevelure apparait particulièrement naturelle à ce niveau.

Les cheveux implantés sur le monofilament donnent l'impression de prendre directement racine sur le cuir chevelu. Le reste de la monture est en grande partie composée de tresses. Les cheveux y sont cousus à la machine sur des rubans en coton extensible très fin.

Ces tresses s'adaptent très bien à la forme de la tête et sont disposées de façon très aérée.

Fibre synthétique résistante à la chaleur

Légèreté, naturel et disponibilité dans de nombreux coloris. Les perruques, les compléments capillaires et les toupets en fibre synthétique résistante à la chaleur disposent d'une mémoire de forme. Cela permet à la coiffure d'être toujours parfaite. Selon le souhait de la cliente il est possible d'apporter des modifications temporaires par exemple avec le séchoir ou un fer à lisser. Cette fibre synthétique est légère et disponible dans un grand choix de coloris – dont également des tons de gris.

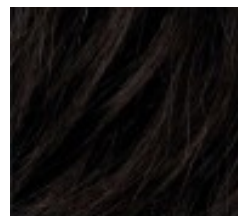
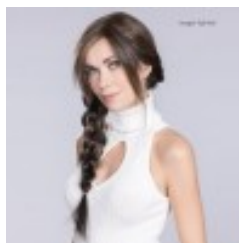
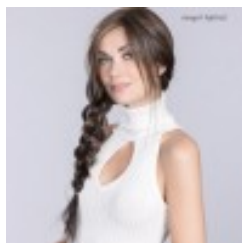
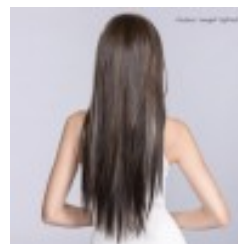
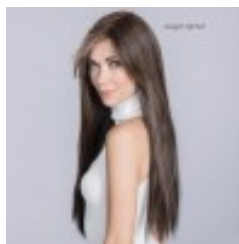
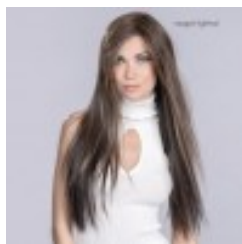
Ihre Vorteile auf einen Blick:

- Raffinement et look très naturel
- Légèreté et prêt-à-porter
- Grand choix de coloris, également dans les tons de gris
- Résistance à la chaleur jusqu'à 130°

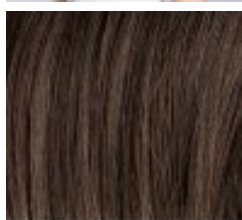
Attention: La couleur peut légèrement varier selon l'étalonnage de votre ordinateur. N'hésitez pas à nous contacter.

Par mesure d'hygiène et par respect pour nos clients, nos articles sont ni repris ni échangés.

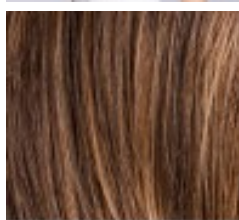
Galerie de produits :



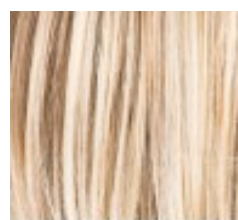
black



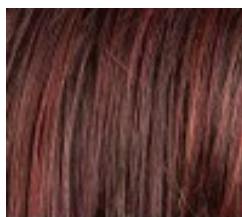
espresso



chocolate



champagne



aubergine