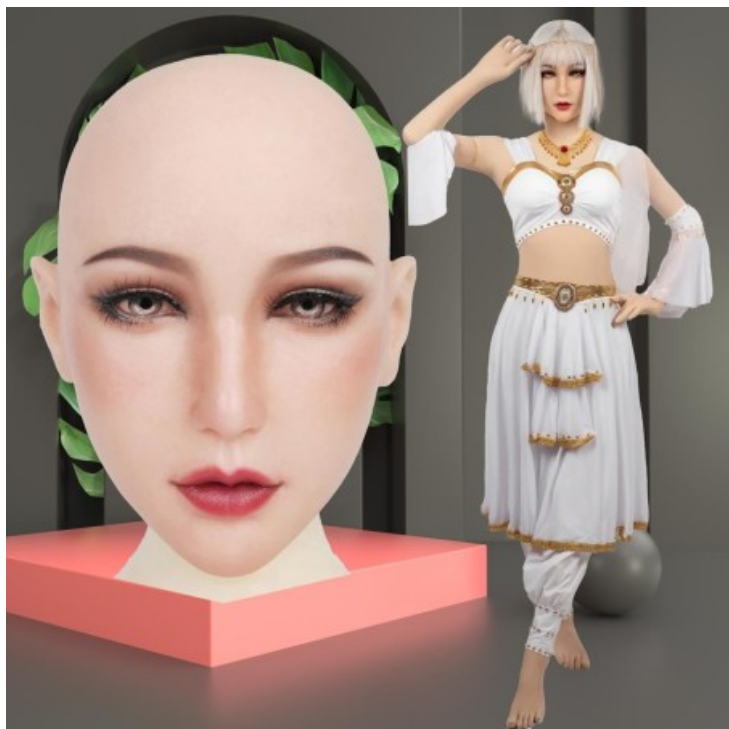


Masque Féminin en silicone tête pleine ou demi-tête, avec maquillage



Prix du produit :

579,00 € taxe inclu

Description brève du produit :

Ce masque présente une texture ultra-réaliste et un léger maquillage pré-appliqué de haute qualité. Plus confortable, plus doux et plus agréable pour la peau.

Description du produit :

Vous voulez un look beau et complet sans passer trop de temps ? ce masque est fait pour vous !

Maquillage spécial déesse : Ce masque est comme une fille se transformant en reine Cléopâtre. Les ombres à paupières noir foncé et ambre expriment le charme élégant et noble qui vous fera obéir inconsciemment aux ordres de la reine.

Ce masque convient aux clients qui n'ont pas une forme de visage féminine.

Simple et rapide à porter, pour une transformation rapide sans avoir besoin d'adhésif.

3 Styles différents :

Demi-tête

Tête pleine, lacets à l'arrière

Tête pleine, fermeture éclair

2 Options :

Faux Yeux

Sans les yeux

Sa matière de qualité haut de gamme avec un maquillage Permanent.

La matière est très extensible et durable, le produit convient pour de nombreux types de corps. Il est également doux et texturé pour ressembler à une vraie peau.

Les lèvres déjà rosées, délicieusement soulignées, peuvent être colorées. Avec un fond de teint léger, la carnation du masque s'accorde aisément avec celle du cou et du décolleté.

Caractéristiques pour les lacets à l'arrière

On peut commencer par la partie arrière à lacer le masque. Il comprend une ouverture qui peut être fermée en resserrant le lacet, ce qui le rend beaucoup plus pratique et facile à porter

Autre avantage : les yeux peints, qui ont l'air convaincants et vous donnent un teint délicat et innocent. Les ouvertures étroites sur les pupilles sont sans couture de l'extérieur, mais vous pouvez toujours voir à travers.

Le masque comprend des ouvertures du nez, des oreilles et de la bouche, pour sécuriser le bien-être et la santé, vous pouvez parler, respirer, et manger tout en le portant.

Ils conviennent à tous les travestis qui souhaitent une transformation instantanée de leur visage. Les yeux peints sont parfaits pour les photos et les séances de photos. Ce masque conserve sa forme, de sorte que même les travestis aux traits masculins prononcés peuvent l'utiliser. Ceux qui ont les cheveux longs peuvent également profiter de l'ouverture à l'arrière.

*** Le masque est livré sans maquillage, sans la perruque sans les vêtements.**

Chaque masque est fait à la main par nos artisans : de petites différences de coloration ou de sourcils sont possibles et rendent votre produit unique.

Mesures

Conseils - Entretien :

Avant de le porter votre masque, veuillez utiliser de la poudre de talc, pour plus de facilité..

Soyez prudent avec les ongles et les bijoux afin de ne pas faire de trous.

Pour nettoyer votre masque, mettez-le dans une baignoire ou une baignoire avec de l'eau tiède et du savon doux.

Après le lavage, laissez-le sécher à l'air.

Ce produit est pour un usage personnel, pour des raisons de sécurité et de santé, veuillez ne pas le donner à d'autres personnes.

Attention: Par mesure d'hygiène et par respect pour nos clients, nos articles sont ni repris ni échangés.

Galerie de produits :

