

---

# Perruque coupe au carré, une coiffure de séduction



**Prix du produit :**

**203,00 €**

**Description brève du produit :**

Perruque coupe au carré, une coiffure de séduction, élégante au quotidien et sensuelle en soirée

## **Attributs du produit :**

Couleur Ellen Wille: champagne rooted, espresso mix, darkchocolate mix, lightbernstein rooted, chocolate rooted, sandyblonde rooted, cherryred mix, pastel rose rooted, rosewood rooted

## **Description du produit :**

Coupe à mi-hauteur du visage, franges épaisse longue légèrement effilée, pas de raie

Longueurs lissés au brushing avec mouvement souple L'inconditionnel carré toujours avec autant de succès. Il se conjugue sous toutes les saisons.

Idéal pour celles qui veulent changer dans la demi-mesure, sans cheveux longs ni trop courts.

## **couleurs:**

espresso mix, darkchocolate mix, chocolate rooted, lightbernstein rooted, sandyblonde rooted, champagne rooted, cherryred mix, pastel rose rooted, rosewood rooted

## **Monofilament + tresses**

Le monofilament se situe sur tout le haut de tête. Il s'agit d'une micro-peau invisible sur le cuir chevelu, sur laquelle les cheveux sont minutieusement noués un par un. Le reste de la monture

---

---

est en grande partie composée de tresses.

Les cheveux y sont cousus à la machine sur des rubans en coton extensible très fin.

Ces tresses s'adaptent très bien à la forme de la tête et sont disposées de façon très aérée. Sur le dessus de la tête, les cheveux noués à la main sur le monofilament créent un effet très naturel.

### **Fibre synthétique résistante à la chaleur**

Légèreté, naturel et disponibilité dans de nombreux coloris. Les perruques, les compléments capillaires et les toupets en fibre synthétique résistante à la chaleur disposent d'une mémoire de forme. Cela permet à la coiffure d'être toujours parfaite. Selon le souhait de la cliente il est possible d'apporter des modifications temporaires par exemple avec le séchoir ou un fer à lisser. Cette fibre synthétique est légère et disponible dans un grand choix de coloris – dont également des tons de gris.

#### **Vos avantages en un coup d'œil :**

Raffinement et look très naturel

Légèreté et prêt-à-porter

Grand choix de coloris, également dans les tons de gris

Résistance à la chaleur jusqu'à 140°

### **Les différentes étapes de l'entretien de la fibre synthétique résistante à la chaleur**

Versez une petite quantité de shampoing ellen wille pour cheveux synthétiques dans environ un litre d'eau tiède

Secouez préalablement le modèle avant de le poser dans le bain avec le shampoing pour cheveux synthétiques.

Laissez tremper la perruque ou le complément environ 10 minutes dans le bain avec le shampoing. Le shampoing est autonettoyant. Ne frottez pas et ne tordez pas le modèle !

Après 10 minutes, rincez le modèle à l'eau claire et tiède. Là aussi, ne frottez pas et ne tordez pas !

Afin de maintenir la structure de la fibre et de la garder souple et soyeuse, nous vous conseillons de recommencer le processus avec le baume spécial fibre synthétique d'ellen wille.

Versez une petite quantité de baume pour fibre synthétique d'ellen wille dans une bassine remplie d'eau claire et tiède et faire tremper 10 minutes afin de laisser le produit agir. Rincez ensuite la perruque ou le complément abondamment et laissez sécher à l'air libre.

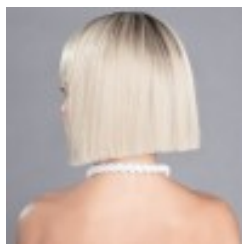
Important : N'essorez jamais une perruque ou un complément en fibres synthétiques résistantes à la chaleur. Par contre vous pouvez la brosser délicatement avec une brosse souple et à picots. En séchant à l'air la perruque ou le complément retrouvera automatiquement sa forme initiale.

La couleur peut légèrement varier selon l'étalonnage de votre ordinateur. **N'hésitez pas à nous contacter.**

**Par mesure d'hygiène et par respect pour nos clients, nos articles sont ni repris ni échangés**

---

Galerie de produits :



champagne



cherryred



chocolate



darkchocolate



espresso



lightbernstein



pastelrose



rosewood

