

# Perruque longue ultra-féminine, une coiffure indémodable



**Prix du produit :**

**184,00 €**

**Description brève du produit :**

Perruque haut de gamme, un toucher soyeux comme de vrais cheveux. Cloud vous offre des possibilités de style infinies !

**Attributs du produit :**

Couleur Ellen Wille: champagne rooted, sandyblonde rooted, darkchocolate mix, espresso tipped, chocolate tipped, sand tipped, cherryred mix, pastel lilac rooted, pastel mint rooted, pastel rose rooted, rosewood rooted

**Description du produit :**

Laissez libre place à vos coups de cœur et à vos choix pour charmer et vous séduire. Appropriiez-vous l'élégance d'un style coiffure qui vous embellit.

La fibre résistante à la chaleur vous permet de le porter droit et élégant ou avec le corps dans le modèle de boucle de votre choix.

Ce style chic propose des couleurs pastel très tendance qui ne manqueront pas de faire parler d'elles.

Le bonnet comporte des trames fermées, une couronne en monofilament et une mini partie en dentelle qui permet un mouvement naturel dans la frange encadrant le visage et des mèches somptueuses qui tombent magnifiquement dans le dos.

Avec ces possibilités infinies, Cloud va sans aucun doute égayer votre journée !

Une fibre d'une grande résistance qui vous permet de friser et lisser comme des cheveux humains. Vous donne l'aspect des cheveux naturels tout en gardant la souplesse nécessaire pour gérer et coiffer les cheveux suivant votre désir.

### **couleurs:**

espresso tipped, darkchocolate mix, chocolate tipped, **sand tipped**, sandyblonde rooted, champagne rooted, cherryred mix, **pastel lilac rooted**, pastel mint rooted, pastel rose rooted, rosewood rooted

### **Partie en monofilament - raie**

Ultra naturel au niveau de la raie ou du rond-point. Avec ce type de monture, la raie ou le rond-point apparaissent naturellement grâce à la transparence de la micro-peau. Chaque cheveu y est noué minutieusement un par un. Cette partie, de forme ronde ou en longueur comme la raie, varie d'une coupe à l'autre. Ainsi la chevelure apparaît particulièrement naturelle à ce niveau ; Les cheveux implantés sur le monofilament donnent l'impression de prendre directement racine sur le cuir chevelu. Le reste de la monture est en grande partie composée de tresses. Les cheveux y sont cousus à la machine sur des rubans en coton extensible très fin. Ces tresses s'adaptent très bien à la forme de la tête et sont disposées de façon très aérée.

### **Bordure invisible extra-longue**

Des cheveux sont noués très minutieusement un par un à la main sur une micro-peau invisible au niveau du front. La frange paraît ainsi très naturelle et peut-être coiffée de multiples façons (par exemple en arrière).

### **Les différentes étapes de l'entretien de la fibre synthétique résistante à la chaleur**

Versez une petite quantité de shampoing ellen wille pour cheveux synthétiques dans environ un litre d'eau tiède

Secouez préalablement le modèle avant de le poser dans le bain avec le shampoing pour cheveux synthétiques.

Laissez tremper la perruque ou le complément environ 10 minutes dans le bain avec le shampoing. Le shampoing est autonettoyant. Ne frottez pas et ne tordez pas le modèle !

Après 10 minutes, rincez le modèle à l'eau claire et tiède. Là aussi, ne frottez pas et ne tordez pas !

Afin de maintenir la structure de la fibre et de la garder souple et soyeuse, nous vous conseillons de recommencer le processus avec le baume spécial fibre synthétique d'ellen wille.

Versez une petite quantité de baume pour fibre synthétique d'ellen wille dans une bassine remplie d'eau claire et tiède et faire tremper 10 minutes afin de laisser le produit agir. Rincez ensuite la perruque ou le complément abondamment et laissez sécher à l'air libre.

Important : N'essorez jamais une perruque ou un complément en fibres synthétiques résistantes à la chaleur. Par contre vous pouvez la brosser délicatement avec une brosse souple et à picots. En séchant à l'air la perruque ou le complément retrouvera automatiquement sa forme initiale.

**Attention:** La couleur peut légèrement varier selon l'étalonnage de votre ordinateur. N'hésitez pas à nous contacter.

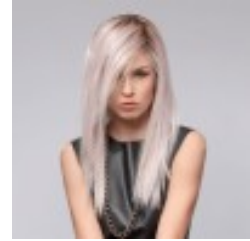
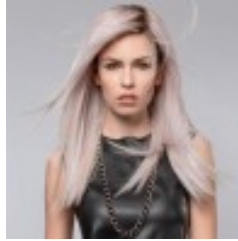
**Par mesure d'hygiène et par respect pour nos clients, nos articles sont ni repris ni échangés.**

---

**Galerie de produits :**



pastelrose



sand



espresso



champagne