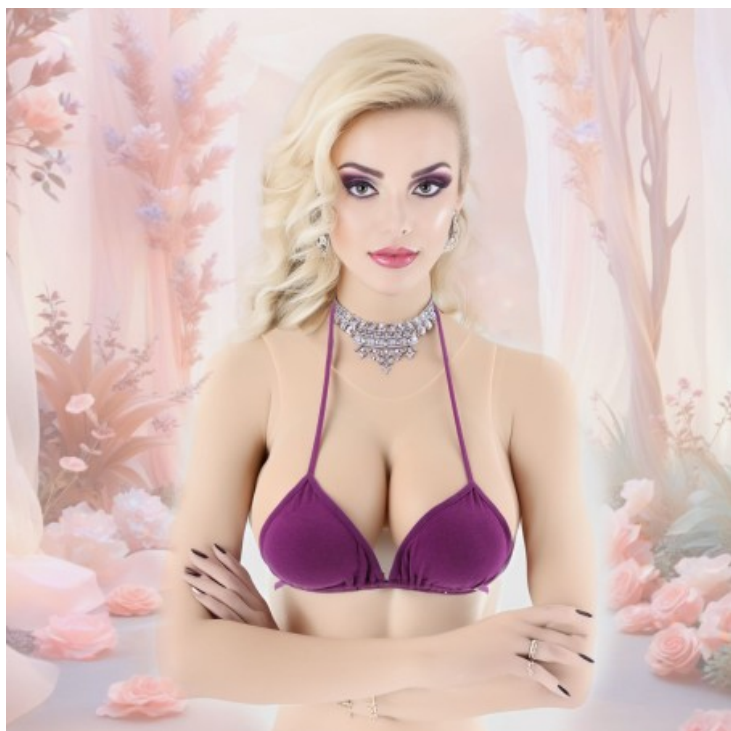


Buste faux seins 100% silicone, style brassière



Prix du produit :

359,00 €

Description brève du produit :

Buste fausse poitrine silicone, le buste seins silicone est l'atout qu'il vous faut

Attributs du produit :

Taille Buste: BONNET-C, BONNET-D, BONNET-E, BONNET-F, BONNET-H

Couleur buste : 1, 2

Option Bonnet: Intérieur gel silicone

Description du produit :

Buste fausse poitrine haut de gamme

1 Encolure ronde

Buste faux seins en silicone, dos nu, un accessoire incontournable pour affirmer la beauté de la femme ! Il a la faculté étonnante de valoriser la silhouette avec sensualité

L'intérieur des seins sont remplis de gel silicone

Ils ont une fermeté superbe et une douceur délicieuse. L'entre deux des seins est d'une beauté exceptionnelle, c'est le symbole de la féminité depuis des décennies, les mamelons, les aréoles et leur galbe sont d'un réalisme remarquable.

Dos entièrement Clos

Une vraie solution pour vous, pratique une poitrine parfaite en quelques minutes, plus de perte de

temps avec des adhésifs ou de la colle.

La manipulation est simple, comme si vous mettez un soutien-gorge. S'attache avec des agrafes comme un soutien-gorge, qui garantit une manipulation aisée, et s'adapte à votre corps.

Le buste seins silicone dessine magnifiquement votre poitrine avec des seins fermes et des tétons ombrés réalistes.

Le galbe parfait, la position haute et le volume des seins du buste seins silicone vous donnent instantanément l'allure sensuelle que vous recherchez.

La transformation immédiate exprime merveilleusement la féminité qui est en vous.

*** Conseils ***

La manipulation est très simple :

Mettre du talc sur votre corps et à l'envers de votre buste faux seins, avant de l'enfiler avec plus de facilité.

Passez le col en premier, faites descendre votre buste très doucement pour éviter de le déchirer, comme si vous mettiez un collant.

Soyez prudent avec les ongles et les bijoux afin de ne pas faire de trous.

*** Entretien ***

Après l'usage, lavez délicatement à la main, rincez à l'eau claire et laissez sécher à l'air.

Ajouter de la poudre de talc à l'intérieur de votre buste faux seins après le séchage de façon à l'enfiler plus facilement.

Note : Un soutien-gorge est exigé pour l'**option Bonnet : Intérieur gel silicone.**

Vous pouvez utiliser du maquillage, pour l'adapter à la couleur de votre peau.

Attention: Par mesure d'hygiène et par respect pour nos clients, nos articles sont ni repris ni échangés.

Galerie de produits :

