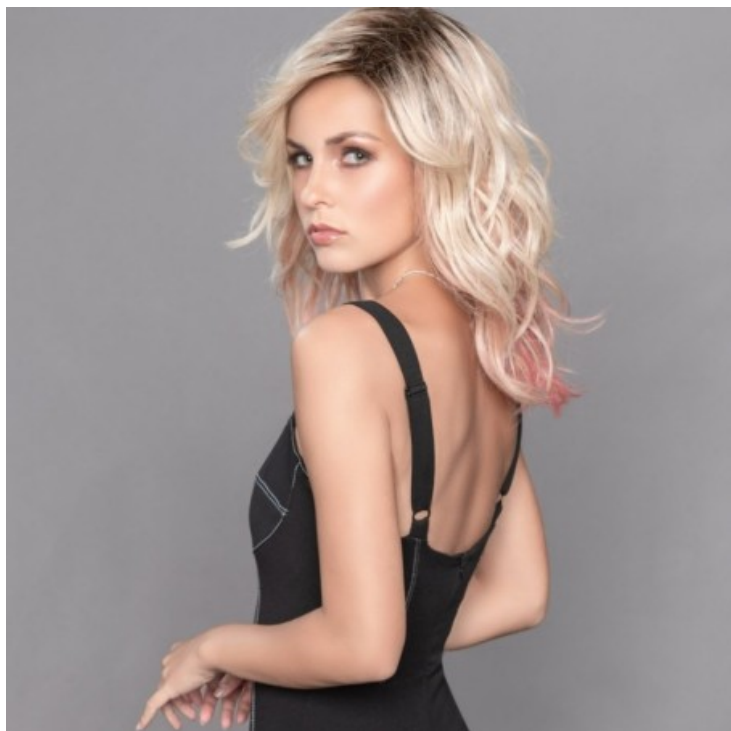


Perruque dégradée mi- longue, une coiffure tendance



Prix du produit :

179,90 €

Description brève du produit :

Perruque dégradée, mi- longue, une coupe facile à porter

Rien de plus attrayant qu'un Tabu. Le dernier né de nos modèles se décline dans de nouveaux coloris innovants, avec des reflets multicolores aux multiples facettes.

Attributs du produit :

Couleur Ellen Wille: roseblonde, lavender, ebony black, espresso tipped, iceblue, rosewood, chocolate rooted, champagne rooted

Description du produit :

Le look Beach-Waves peut être retravaillé à la chaleur, se styliser très facilement et être lissé. Une apparition inédite irresistible !

couleurs:

ebony black, espresso tipped, chocolate rooted, champagne rooted, rosewood rooted, lavender rooted, roseblonde rooted, iceblue rooted

Couleurs des photos:

rosewood rooted

roseblonde rooted

Partie en monofilament - raie

Ultra naturel au niveau de la raie ou du rond-point. Avec ce type de monture, la raie ou le rond-point apparaissent naturellement grâce à la transparence de la micro-peau. Chaque cheveu y est noué minutieusement un par un. Cette partie, de forme ronde ou en longueur comme la raie, varie d'une coupe à l'autre. Ainsi la chevelure apparaît particulièrement naturelle à ce niveau ; Les cheveux implantés sur le monofilament donnent l'impression de prendre directement racine sur le cuir chevelu. Le reste de la monture est en grande partie composée de tresses. Les cheveux y sont cousus à la machine sur des rubans en coton extensible très fin. Ces tresses s'adaptent très bien à la forme de la tête et sont disposées de façon très aérée.

Bordure invisible extra-longue

Des cheveux sont noués très minutieusement un par un à la main sur une micro-peau invisible au niveau du front. La frange parait ainsi très naturelle et peut-être coiffée de multiples façons (par exemple en arrière).

Les différentes étapes de l'entretien de la fibre synthétique résistante à la chaleur

Versez une petite quantité de shampoing ellen wille pour cheveux synthétiques dans environ un litre d'eau tiède

Secouez préalablement le modèle avant de le poser dans le bain avec le shampoing pour cheveux synthétiques.

Laissez tremper la perruque ou le complément environ 10 minutes dans le bain avec le shampoing. Le shampoing est autonettoyant. Ne frottez pas et ne tordez pas le modèle !

Après 10 minutes, rincez le modèle à l'eau claire et tiède. Là aussi, ne frottez pas et ne tordez pas !

Afin de maintenir la structure de la fibre et de la garder souple et soyeuse, nous vous conseillons de recommencer le processus avec le baume spécial fibre synthétique d'ellen wille.

Versez une petite quantité de baume pour fibre synthétique d'ellen wille dans une bassine remplie d'eau claire et tiède et faire tremper 10 minutes afin de laisser le produit agir. Rincez ensuite la perruque ou le complément abondamment et laissez sécher à l'air libre.

Important : N'essorez jamais une perruque ou un complément en fibres synthétiques résistantes à la chaleur. Par contre vous pouvez la brosser délicatement avec une brosse souple et à picots. En séchant à l'air la perruque ou le complément retrouvera automatiquement sa forme initiale.

Attention: La couleur peut légèrement varier selon l'étalonnage de votre ordinateur. N'hésitez pas à nous contacter.

Par mesure d'hygiène et par respect pour nos clients, nos articles sont ni repris ni échangés.

Galerie de produits :

