

# Perruque courte, une coiffure Jeune et raffinée



**Prix du produit :**

**174,00 € taxe inclu**

**Description brève du produit :**

Perruque de la collection Perucci, Cette coupe courte rayonnante de fraîcheur, avec bordure invisible extra-longue, fera à coup sûr impression !

**Description du produit :**

Cette perruque de séduction permet toutes les fantaisies de coiffage ne nous quitte jamais. Le fini est si naturel et la coupe tendance qui se coiffe avec les doigts est si bien adaptée au style mode !

**Couleurs:**

espresso rooted, darkchocolate rooted, chocolate mix, mocca mix, hazelnut mix, sandmulti rooted, sand rooted, caramel rooted, champagne rooted, lightchampagne rooted, hotchilli mix, salt/pepper rooted, snow rooted

**Nuancier: [Télécharger dans Documents joints](#)**

**Montage machine-Bordure invisible**

Forme seyante. La chevelure est nouée à la machine sur des tresses, qui sont cousues en forme de ruban sur des bandes de coton fin extensible.

La tresse s'adapte particulièrement bien à la forme de la tête, donne de la tenue et du volume à la racine, est facile à coiffer et permet une bonne aération du cuir chevelu.

**Bordure invisible extra-longue**

Des cheveux sont noués très minutieusement un par un à la main sur une micro-peau invisible au niveau du front. La frange parait ainsi très naturelle et peut-être coiffée de multiples façons (par exemple en arrière)..

## Les différentes étapes de l'entretien de la fibre synthétique

Versez une petite quantité de shampoing ellen wille pour cheveux synthétiques dans environ un litre d'eau tiède.

Secouez préalablement le modèle avant de le poser dans le bain avec le shampoing pour cheveux synthétiques.

Laissez tremper la perruque ou le complément environ 10 minutes dans le bain avec le shampoing. La shampoing est autonettoyant. Ne frottez pas et ne tordez pas le modèle !

Après 10 minutes, rincez le modèle à l'eau claire et tiède. Là aussi : ne frottez pas et ne tordez pas !

Afin de maintenir la structure de la fibre et de la garder souple et soyeuse, nous vous conseillons de recommencer le processus avec le baume spécial fibre synthétique d'ellen wille.

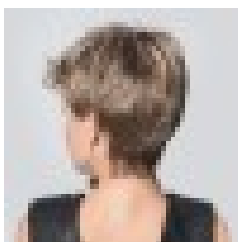
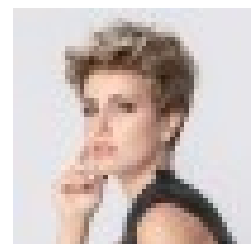
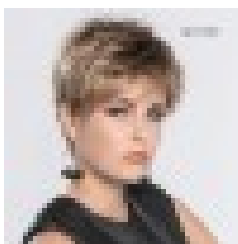
Versez une petite quantité de baume pour fibre synthétique d'ellen wille dans une bassine remplie d'eau claire et tiède et faire tremper 10 minutes afin de laisser le produit agir. Rincez ensuite la perruque ou le complément abondamment et laissez sécher à l'air libre.

Important : N'essorez jamais une perruque ou un complément dans une serviette éponge. Par contre vous pouvez la brosser délicatement avec une brosse souple et à picots. En séchant à l'air la perruque ou le complément retrouvera automatiquement sa forme initiale.

**Attention:** La couleur peut légèrement varier selon l'étalonnage de votre ordinateur. N'hésitez pas à nous contacter.

***Par mesure d'hygiène et par respect pour nos clients, nos articles sont ni repris ni échangés.***

### Galerie de produits :





chocolatine



chocolatine



chocolatine



chocolatine