

Perruque longue ondulée, une coiffure envoutante



Prix du produit :

244,00 € taxe inclu

Description brève du produit :

Perruque de la collection Perucci, le look Trendy de la nouvelle génération ! Avec ces longues et douces boucles de rêve légèrement dégradées, vous serez à la pointe des tendances

Description du produit :

Offrez-vous le luxe et le plaisir de moduler votre apparence qui vous permet de changer de coiffure aussi facilement que de tenue

Mouvement sophistiqué naturel offrant une liberté de coiffage.

Nuancier: Télécharger dans Documents joints

espresso rooted, chocolate rooted, mocca rooted, lightbernstein rooted, sandmulti rooted, caramel lighted, champagne rooted, cinnamon mix

Partie en monofilament - raie

Ultra naturel au niveau de la raie ou du rond-point. Avec ce type de monture, la raie ou le rond-point apparaissent naturellement grâce à la transparence de la micro-peau. Chaque cheveu y est noué minutieusement un par un. Cette partie, de forme ronde ou en longueur comme la raie, varie d'une coupe à l'autre. Ainsi la chevelure apparait particulièrement naturelle à ce niveau ; Les cheveux implantés sur le monofilament donnent l'impression de prendre directement racine sur le cuir chevelu. Le reste de la monture est en grande partie composée de tresses. Les cheveux y sont cousus à la machine sur des rubans en coton extensible très fin. Ces tresses s'adaptent très bien à la forme de la tête et sont disposées de façon très aérée.

Bordure invisible extra-longue

Des cheveux sont noués très minutieusement un par un à la main sur une micro-peau invisible au niveau du front. La frange parait ainsi très naturelle et peut-être coiffée de multiples façons (par exemple en arrière).

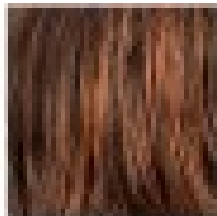
Attention: La couleur peut légèrement varier selon l'étalonnage de votre ordinateur. N'hésitez pas à nous contacter.

Par mesure d'hygiène et par respect pour nos clients, nos articles sont ni repris ni échangés.

Galerie de produits :



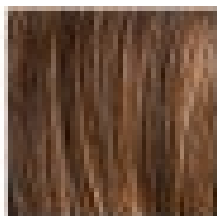
platinum blonde



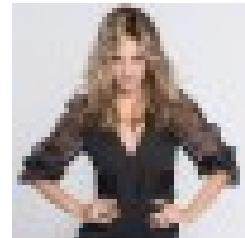
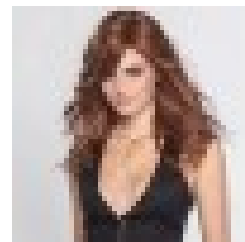
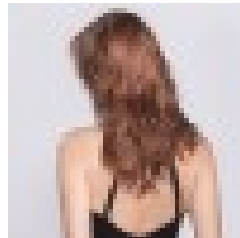
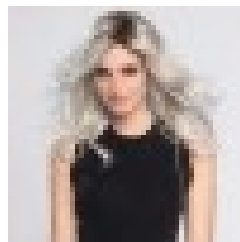
chocolat brown



light brown



dark brown



champagne