

Combinaison faux seins en silicone



Prix du produit :

790,00 € taxe inclu

Description brève du produit :

Combinaison faux seins en silicone, pour un look féminin, pour les transgenres

Description du produit :

Cette combinaison faux seins en silicone enveloppe, lisse et donne un effet satiné naturel à votre peau.

Il permet de gommer instantanément les imperfections de l'épiderme

Sa matière haut de gamme s'adapte parfaitement à votre morphologie pour plus de confort.

Elle respecte la souplesse de tous vos mouvements.

Conseils: Évitez de porter la combinaison plusieurs heures

2 OPTIONS

Elastique coton pour éviter trop de poids, pouvant être porté sans soutien-gorge par sa légèreté
Dos Entièrement Clos

Liquid silicone - (Remplissage de silicone) **Note** : Un soutien-gorge est habituellement exigé.

L'intérieur de la combinaison est modelé d'après un vrai vagin, qui permet le rangement de l'anatomie masculine, en préservant le confort.

Comprend deux fourreaux distincts, souples et confortables : un étui pénien et un faux vagin.

* Le pénis trouve naturellement sa position dans la protection. Il permet d'uriner facilement.

* Devant l'étui pénien, une prothèse reproduit fidèlement l'organe génital féminin. Elle se glisse bien à plat sur la peau, dans la région pubienne, en position verticale. Sa texture intime lisse et

très douce.

Le produit est très élastique,
Correspondent naturellement à la peau du corps humain
Conception de bord super mince

Adaptée à votre température corporelle, elle glisse sur le corps comme une seconde peau. Plus besoin d'injections ni d'opérations. Vous devenez vraiment une femme sublime.

* De face, le buste faux seins incorporé vous donne un décolleté superbe.

Les mamelons teintés et les formes sensuelles retiennent les regards.

Les parties intimes délicates de la femme apparaissent sous le nombril.

Soigneusement ourlées et teintées, elles invitent à la tentation.

De façon réaliste, l'anus est fermé.

Important: Évitez de porter la combinaison plusieurs heures

*** Conseils ***

La manipulation est très simple :

Mettre du talc sur votre corps et à l'envers de votre combinaison, avant de l'enfiler avec plus de facilité.

Passez le col en premier, faites descendre votre combinaison très doucement pour éviter de le déchirer, comme si vous mettiez un collant.

Soyez prudent avec les ongles et les bijoux afin de ne pas faire de trous.

*** Entretien ***

Après l'usage, lavez délicatement à la main, rincez à l'eau claire et laissez sécher à l'air.

Ajouter de la poudre de talc à l'intérieur de votre combinaison après le séchage de façon à l'enfiler plus facilement.

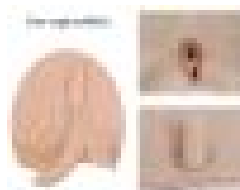
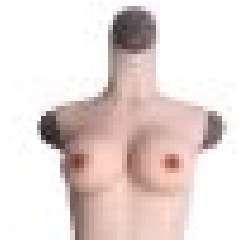
Note : Un soutien-gorge est exigé pour l'option Bonnet : Intérieur gel silicone.

Vous pouvez utiliser du maquillage, pour l'adapter à la couleur de votre peau.

Attention: Par mesure d'hygiène et par respect pour nos clients, nos articles sont ni repris ni échangés.

Comment mettre la combinaison

Galerie de produits :



© 2017 Annick-creation.com